



Ihr-Pflegenetzwerk

### **Ausbildung zur Aromapflegerin/ zum Aromapfleger**

Berufsbegleitende Fachausbildung mit Abschluss Zertifikat  
Ergänzend zu der Vermittlung von Basis- und Aufbaukenntnissen bietet  
ich Ihnen eine fundierte Zusatzqualifikation zur/m Aromapfleger(in).

Die vielfältigen Ausbildungsinhalte und das lebendige Lernen und der  
Wissensaustausch erweitern die berufliche Qualifikation im Umgang  
mit den ätherischen Ölen und eröffnen in allen Pflegeberufen, sei  
es die Alten-, Palliativ- oder die Krankenpflege eine neue berufliche  
Perspektive.

Das Ziel dieser Ausbildung besteht darin den Pflegekräften Fachwissen  
über ätherische Öle und deren Einsatzmöglichkeiten im Pflegealltag,  
zu vermitteln.

Es geht darum die ganzheitliche Wirkungsweise ätherischer Öle zu erlernen  
und diese auch im Pflegealltag sinnvoll einzusetzen und zu integrieren.  
Durch das erweiterte Wissen in der Aromapflege können die Möglichkeiten  
der ganzheitlichen Pflege alter und/oder kranker Menschen  
weiter optimiert werden.

Wie all meine Seminare sind auch die Teile der Ausbildung als Workshop  
konzipiert, es werden die vermittelten Inhalte direkt in der  
Praktischen Umsetzung eingeübt.

Die Ausbildung umfasst :

**Basisseminar Aromapflege\***

**Aufbauseminar Aromapflege\***

**Spezialseminar Pflege/Sterbebegleitung mit ätherischen Ölen**

**Spezialseminar „Ätherische Öle im Jahreskreislauf“ (besonders  
geeignet für den Betreuungsbereich und für Präsenzkräfte)**

**Seminar Basisöle und Mazerate (Pflanzenöle und Co.)**

**Spezialseminar Konzeptarbeit (Einführung der Aromapflege in Ihrer  
Einrichtung und rechtliche Aspekte)**

**Seminar "Ätherische Öle im Hospiz und in der Palliativ-Pflege"**

**Seminar „Kleine Aroma-Chemie“, lernen Sie die vielfältigen Inhaltsstoffe  
der ätherischen Öle auf praktische Art und Weise  
kennen**

**Abschlussarbeit und Colloquium jeweils im Herbst und im Frühjahr**

Alle Seminar können einzeln besucht werden, ohne die Ausbildung  
komplett zu machen!

*\*Pflichtseminare für die Ausbildung, drei weitere Tagesseminare können frei gewählt werden.*

## **Basisseminar**

### Inhalte:

- Geschichte ätherischer Öle
- Produktionsverfahren
- Qualitätsmerkmale
- Wie funktioniert unser Geruchssinn?
- Der richtige Umgang mit ätherischen Ölen
- Wechselwirkungen und Gegenanzeigen
- Grundlagen der Biochemie der ätherischen Öle
- Einteilung in Kopf-, Herz-, Basisnoten
- Kennen lernen versch. Basisöle
- Der Umgang mit Hydrolaten
- Besprechung verschiedener Rezepturen für den Pflegealltag

### Praktische Übungen:

- Kennen lernen verschiedener Öle ( u.a. verschiedene Lavendelarten)
- Erlernen der Happy-Mind-Armmassage
- Erlernen der Gletscherschock-Massage
- Auswählen und Mischen eines Körperöls

## **Aufbauseminar**

### Inhalte:

- Die wichtigsten Ätherischen Öle in der (Alten-) Pflege
- Einsatzgebiete der Aromapflege
- Wickel, Waschungen und Auflagen mit ätherischen Ölen
- Vom Stress zur Stille
- Anti-Stress-Öle
- Besprechung neuer Hydrolate
- Besprechung versch. Pflanzenöle und deren Einsatz im Pflegebereich
- Neue Rezepturen für den Pflegealltag

### Praktische Übungen:

Ätherische Hausapotheke

Fußbad (zur Entspannung) und Fuß-Selbstmassage

Erarbeitung einzelner Öle und ihre Eigenschaften (z.B. versch. Rosenarte, Zeder, Neroli usw.)

Erlernen einer Nacken-Kopf-Gesichtsmassage

Mischen eines Naturparfums

### **Einführungsseminar Aromapflege für Präsenzkkräfte** (ohne medizinisch/pflegerische Vorkenntnisse) 2 Tage

#### Inhalte:

Geschichte ätherischer Öle

Produktionsverfahren

Qualitätsmerkmale

Wie funktioniert unser Geruchssinn?

Der richtige Umgang mit ätherischen Ölen

Wechselwirkungen und Gegenanzeigen

Einteilung in Kopf-, Herz-, Basisnoten

Besprechung der wichtigsten Öle in der Betreuung von demenziell Erkrankter

#### Praktische Übungen:

Kennen lernen verschiedener Öle ( u.a. verschiedene Lavendelarten)

Erlernen der Happy-Mind-Armmassage

Erlernen der Gletscherschock-Massage

Rezepturen für die Raumbeduftung, Arm u. Fußbäder, sowie Massagen und Einreibungen

Auswählen und Mischen eines Körperöls

### **Seminar Konzeptarbeit**

#### Inhalte:

„Alternative/komplementäre Pflegemethoden“ und geltendes Recht

Einführung der Aromapflege in der Einrichtung (z.B. Voraussetzungen, Vorbereitung, Schulungen, Grundausrüstung usw.)

Rezepturen richtig erarbeiten

Präsentation der Aromapflege in der Öffentlichkeit (Werbung, Angehörigen-, Patienten- und Bewohner Information, Öffentlichkeitsarbeit)

Praktische Übungen:

Erarbeiten von Pflegerezepturen für Bewohner/Patienten  
Sanddornöl „Rotes Wunder“

### **Spezialseminar „Pflege“ und „Sterbebegleitung“**

Inhalt:

Ätherische Öle in der Behandlung resistenter Keime  
Ätherische Öle für tägliche Pflege von Patienten/Bewohnern  
Ätherische Öle bei Stress, Ängsten u. Depressionen  
Tipps aus dem Pflegealltag  
Öle in der Sterbebegleitung

Praktische Übungen:

Rezepturerarbeitung anhand von Beispielen  
Erfahrungsaustausch  
Mischen versch. Körperöle

### **Spezialseminar „Ätherische Öle im Jahreskreislauf“**

Inhalt:

gestalten von Wohlfühloasen  
10 Minuten Aktivierung mit ätherischen Ölen  
Ätherische Öle begleiten uns durch die Jahreszeiten  
Badesalze  
Balsame  
Körperöle  
Riechtraining  
Aroma-Malen  
Wie können ätherische Öle in die Biografiearbeit einfließen

Praktische Übungen:

Riechtraining und Selbsteinschätzung  
Eigene Pflegerezepturen erarbeiten  
Mischen eigener Rezepturen (z.B. Badezusatz, Balsam oder Körperpflegeöl)

## **Spezialseminar „Ätherische Öle in der Hospiz- und Palliativpflege“**

Inhalte:

- Beispiele aus der Aromapflege im Hospiz
- Spezielle Hautpflege
- Prophylaktische Hautpflege
- Mundpflege
- Ätherische Öle für die Seele
- Mischungen bei Unruhe und Angstzuständen
- Ätherische Öle bei onkologischen Patienten
- Ätherische Öle und unangenehme Gerüche

### **„Basisöle und Mazerate“**

Basisöle sind hochwertige kaltgepresste und naturreine Pflanzenöle, sie pflegen und nähren unsere Haut auf wirkungsvolle Weise und dienen als schützende Barriere nach außen. sie dienen als wertvolle Grundlage für die Herstellung eigener Pflegemischungen mit ätherischen Ölen.

Inhalt:

- Qualität und Gewinnung
- Inhaltsstoffe
- Anwendungsgebiete
- Indikationen
- Herstellen und Erarbeiten von Pflegemischungen
- Wirkstofföle

Die Seminare richten sich an Pflegepersonal, Ergotherapeuten und Beschäftigungstherapeuten, sowie Präsenzkräfte.

Bei der Aromapflege geht es darum, mehr über den Einsatz ätherischer Öle und ihrer Wirkung, für den Einsatz in Pflegeeinrichtungen oder im ambulanten Pflegedienst zu erlernen! Da es erwiesen ist, dass ätherische Öle bei Befindlichkeitsstörungen wie z.B. Schlafproblemen, Unruhe, Stress und als begleitende Maßnahmen bei Erkältungskrankheiten, Dekubitusprophylaxe, Demenz, Depression uvm., eine sehr gute Wirkung zeigen, macht man sich dieses Wissen in vielen Einrichtungen heute schon zu nutze.

Die Aromapflege ist für alle Pflegebereiche (Alten-, Kranken-, Kinderkrankenpflege, Arbeit mit körperlichen und geistig behinderten Menschen usw.) eine bestens geeignete, begleitende Pflege.

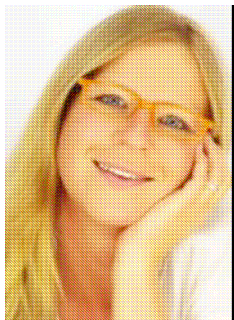
Ich habe die Ausbildung zur Aromaexpertin im Fachbereich Pflege gemacht. Diese Ausbildung beinhaltet ein fundiertes Wissen über die ätherischen Öle und deren Anwendung, sowohl im Pflegeberuf, wie auch in der Aromamassage. Für die Sozialstation in Koblenz zum Beispiel, habe ich ein erfolgreiches Aromapflegekonzept erarbeitet.

Im Mai 2007 erschien das Buch „Aromatherapie. Wissenschaft - Klinik- Praxis“ von Wolfgang Steflitsch und Michaela Steflitsch, an dem ich mitarbeiten durfte mit einigen Beiträgen aus meiner Arbeit. Auch an dem neuen Fachbuch über Aromapflege von Primavera habe ich mitgewirkt.

Ich unterstütze Ihre Einrichtung bei der Erstellung und Umsetzung eines Aromapflegekonzeptes. Dabei liefere ich keine vorgefertigten Handlungsabläufe. Vielmehr liegt mein Fokus auf der individuellen und gemeinsamen Strukturierung von Inhalten. Die Implementierung des Aromapflegekonzeptes wird von mir betreut und evaluiert, um nachhaltige Veränderungen anzuregen und umzusetzen.

Durch das erweiterte Wissen in der Aromapflege können die Möglichkeiten der ganzheitlichen Pflege alter und/oder kranker Menschen weiter optimiert werden. Für Pflegeeinrichtungen wie z.B. Altenheime ist die Einführung der Aromapflege eine gute Möglichkeit dem Wunsch des Bewohners und der Angehörigen nach ganzheitlicher Pflege und persönlicher Aufmerksamkeit entgegenzukommen und sich damit von der "Konkurrenz" abzuheben, vorausgesetzt die o. g. Punkte wie z.B. Schulung des Personals, sind gewährleistet. Denn auch hier gilt: „Nur gute Qualität macht sich auf Dauer bezahlt!“

Aromapflege erweitert das ganzheitliche Pflegekonzept alter Menschen.



**ViVere**

Sabrina Herber-Schmieden

Hauptstr. 55

55767 Schwollen

Tel. 06787-1615 [www.vivere-aromapflege.de](http://www.vivere-aromapflege.de)

In diesem Jahr findet die Ausbildung erstmalig auch in Norddeutschland statt. Das Basisseminar findet am 08. und 09.12.2009, das Aufbauseminar am 10. und 11.12.2009 in Elmshorn (30km nördlich von Hamburg) statt. Die Weiteren Seminare die zur gesamten Ausbildung notwendig sind, werden im Frühjahr 2010 angeboten.

# Anmeldung (Zeitraum 08.12-11-12.2009)

Hiermit melde ich mich verbindlich für das/die Seminar/Seminare zur Aromapflege an.

Vorname \_\_\_\_\_

Nachname \_\_\_\_\_

Adresse \_\_\_\_\_

Rechnungsadresse \_\_\_\_\_  
(falls abweichend)

Seminar:  Basis  Aufbau  Konzeptarbeit  Spezial  gesamte Ausbildung

E- Mail \_\_\_\_\_

Telefon \_\_\_\_\_

Berufliche Tätigkeit \_\_\_\_\_

Organisation \_\_\_\_\_

Datum/Unterschrift: \_\_\_\_\_

**Bitte beachten Sie, dass eine Mindestteilnehmerzahl von 10 Teilnehmer erforderlich ist. Sollte die Mindestteilnehmerzahl nicht erreicht werden, behalten wir uns vor, das Seminar auf einen anderen Termin zu verschieben bzw. komplett zu streichen.**

**Sollten Sie als Teilnehmer bereits gebucht haben und nicht am Seminar teilnehmen können, gilt folgendes:**

- 1. Absage bis 4 Wochen vor dem Seminartag – volle Kostenrückerstattung**
- 2. Absage bis 2 Wochen vor dem Seminartag – 75% Kostenrückerstattung**
- 3. Absage bis 1 Woche vor dem Seminartag – 50% Kostenrückerstattung**
- 4. Absage bis 4 Tage vor dem Seminartag – 25% Kostenrückerstattung**
- 5. Absage bis 24 Stunden vor dem Seminartag – keine Rückerstattung**

**Mit Ihrer Unterschrift erklären Sie sich hiermit einverstanden.**

Ich möchte in Zukunft weitere Informationen (Newsletter, Postsendungen) erhalten.  
Beachten sie bitte, dass ihr Seminarplatz erst mit der Einzahlung ihres Seminarbeitrages reserviert ist.  
[www.ihr-pflegenetzwerk.de](http://www.ihr-pflegenetzwerk.de), Gregor Kloeters, Schillerstraße 7, 25335 Elmshorn, Bankverbindung:  
Kontonummer 113 1389 Bankleitzahl 221 50000 Sparkasse Elmshorn